



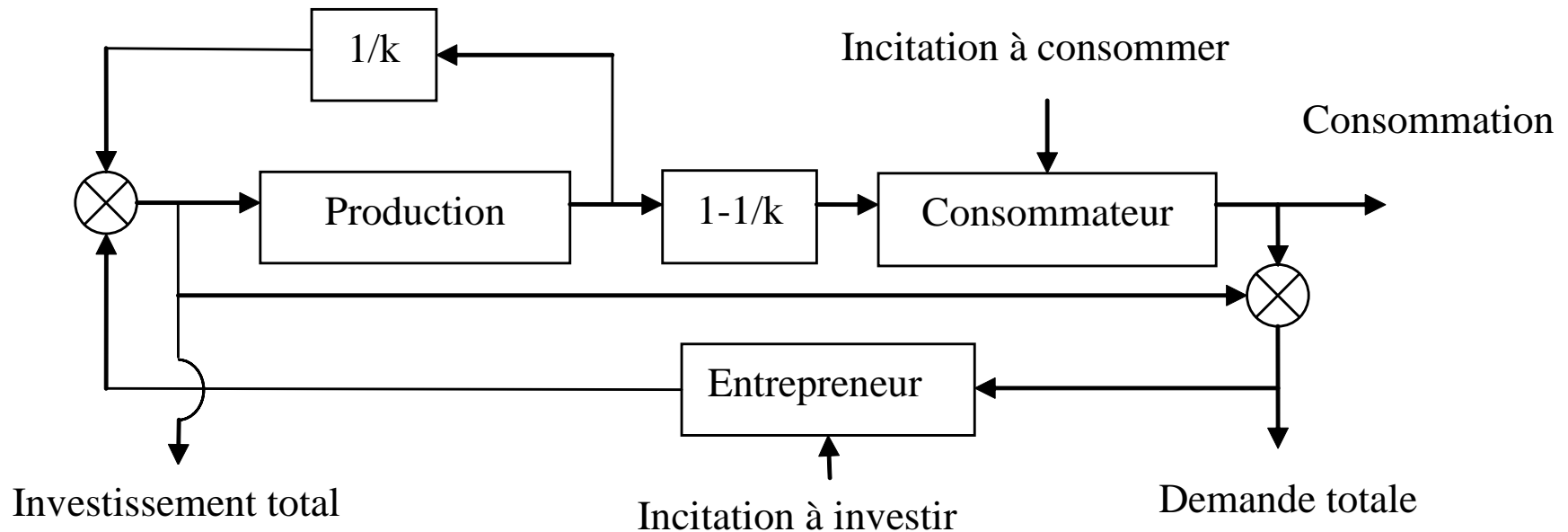
# Le modèle Oméga

*Un outil d'analyse des politiques économiques*

Une validation des théories de Maurice allais.

- *Première publication dans Economies et Sociétés*
- *Mars 1990*
- *Jean et Pierre Fuerxer*

# Structure du modèle $\Omega$ :



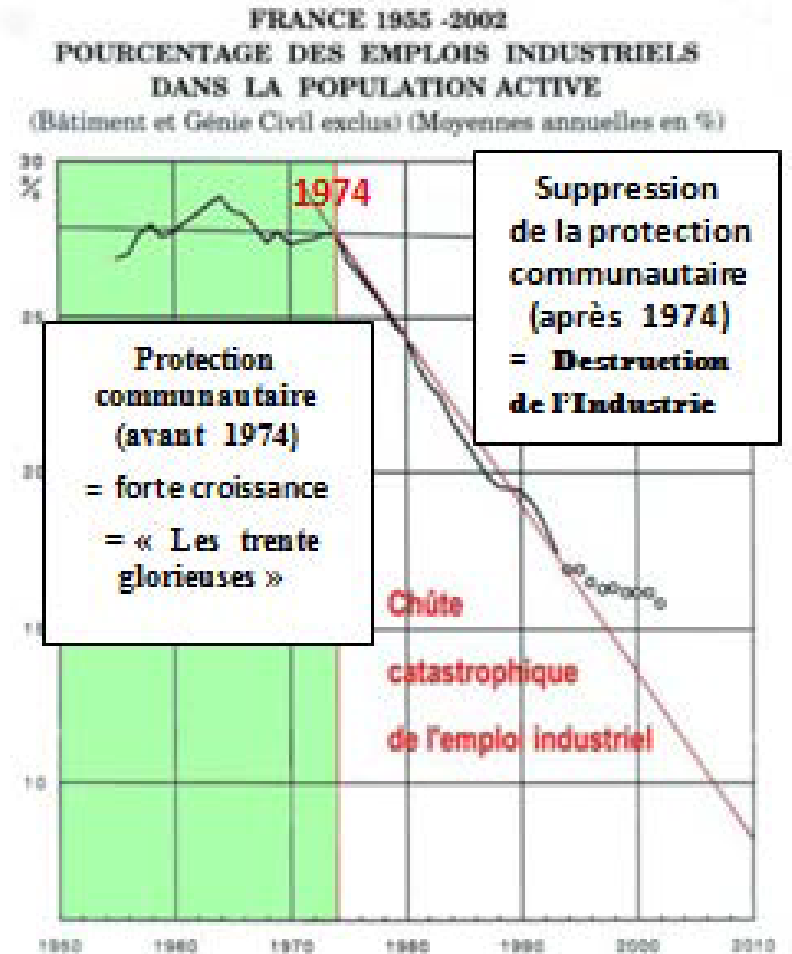
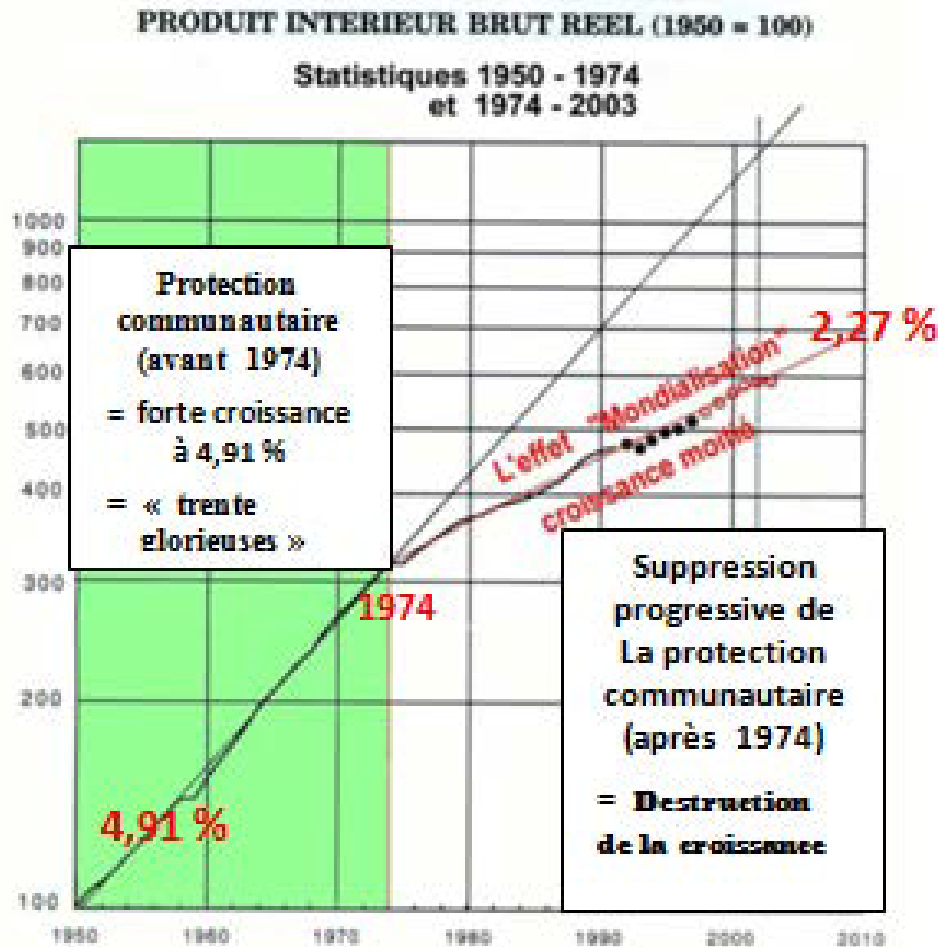
- Données d'entrée nécessaires :
  - Une seule série (ici les valeurs du PIB),
  - Au moins 15 ans de données.
- Effets des éléments extérieurs :
  - Politiques économiques de l'Etat,
  - Chocs externes...
- Entrées (positive ou négative) :
  - Incitation à investir,
  - Incitation à consommer.
- Sorties :
  - Prédications (ici le PIB)
  - Tout autre valeur (ex: l'investissement)

# Les quatre chocs économiques:

- 1- La cassure de 1974:
  - La réforme de la banque de France:
    - Abandon du pouvoir monétaire (D.T.S.)
    - Le libéralisme économique.
- 2- La cassure de 2007:
  - Le traité de Lisbonne.
  - L'EURO, l'OMC...
- 3- Une nouvelle cassure en 1010:
  - La rigueur budgétaire.
- 4- L'éventuel remboursement de la dette.

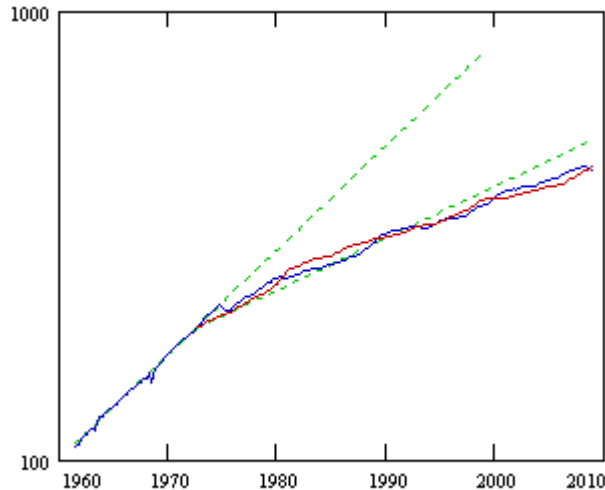
# La cassure libérale de 1974:

Décrite par Maurice allais dès 1999.



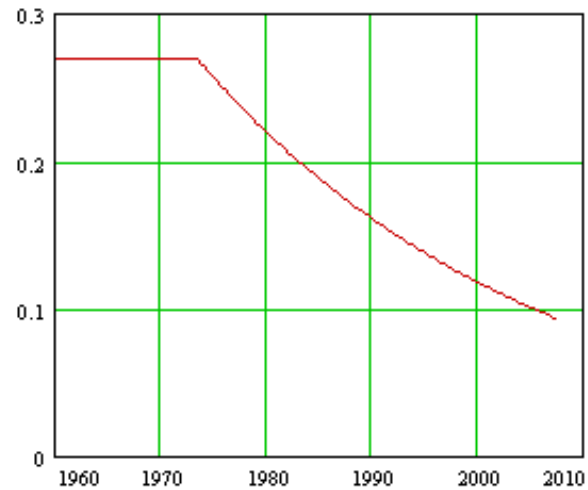
# La cassure Allais de 1974:

## Vue par le modèle $\Omega$ .



Variation du PIB

- Courbe Bleue: PIB,
- Courbe Rouge: Prévision depuis 1974,
- Courbes vertes:
  - Début: croissance de 5,5%
  - Fin: croissance de 2,27%
- Perte de croissance : 2,7% par an depuis 1974

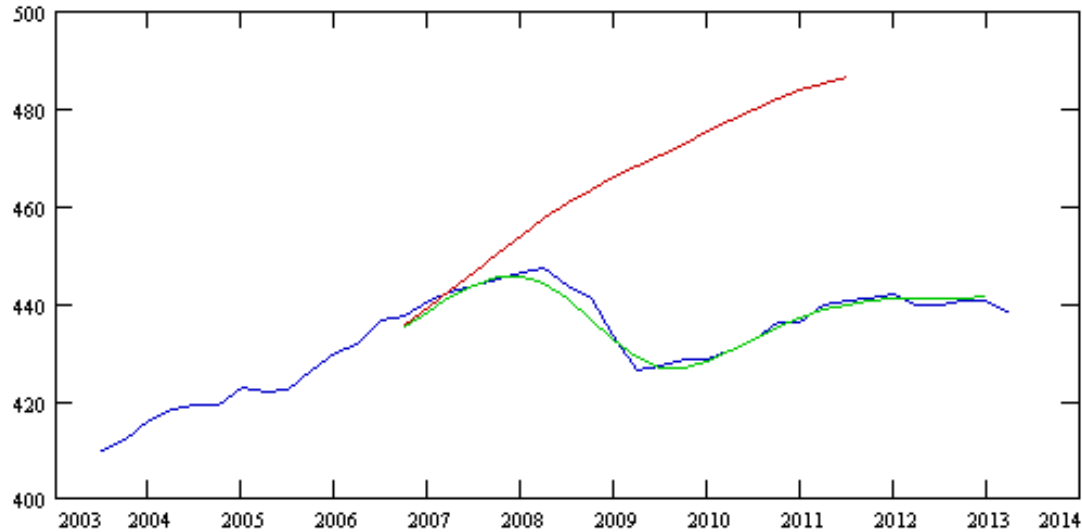


Emplois industriels

- Courbe rouge: Pourcentage des emplois industriels.

Tous les montants sont en  
EUROS 2005.

# La cassure de 2007:



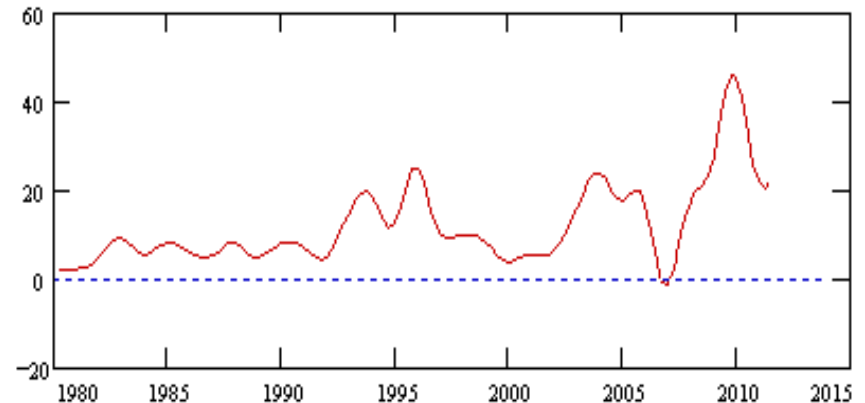
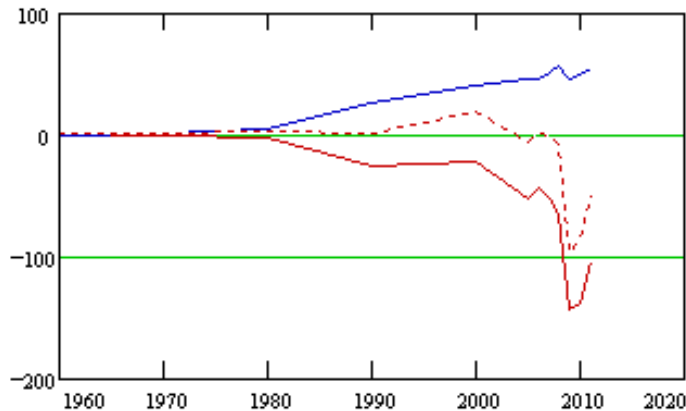
Courbe rouge : prévision brute.

Courbe verte: prévision corrigée.

- Paramètres du modèle:
  - PIB annuel: 1800 M€
  - Taux d'investissement 20%:
    - Soit en moyenne 360 M€/an
- Correction apportée:
  - Effet début 2007.
  - Réduction d'investissement en France:
    - 110 M€, soit plus d'un trimestre d'investissement.

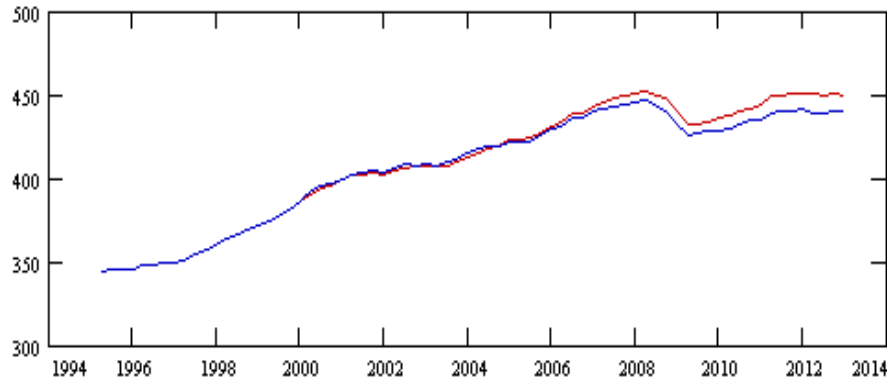
# Une nouvelle cassure en 2010.

Les déficits budgétaires et de la balance commerciale.

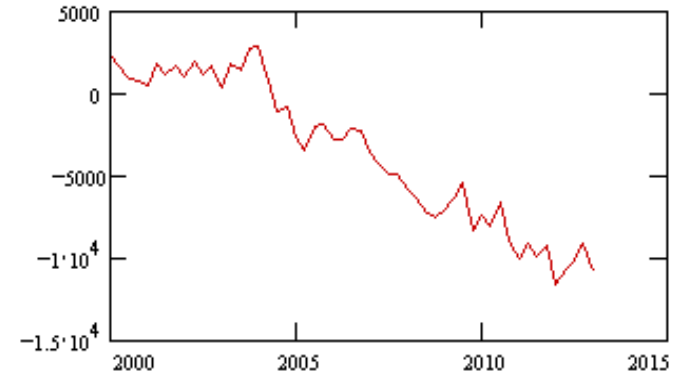


- **Budgets successifs:**
  - Rouge: déficit total,
  - Bleue: Intérêts de la dette
  - Rouge pointillée : déficit primaire.  
(hors intérêts de la dette).
- **A partir de 2010:**
  - Le déficit est supérieur aux intérêts.
- **La variation annuelle de la dette:**
  - La dette était nulle avant 1974.
  - Sa croissance dope l'économie.
  - La cassure de 2007 est synchronisée d'un ralentissement de l'endettement.

# Dettes et PIB:



PIB corrigé.



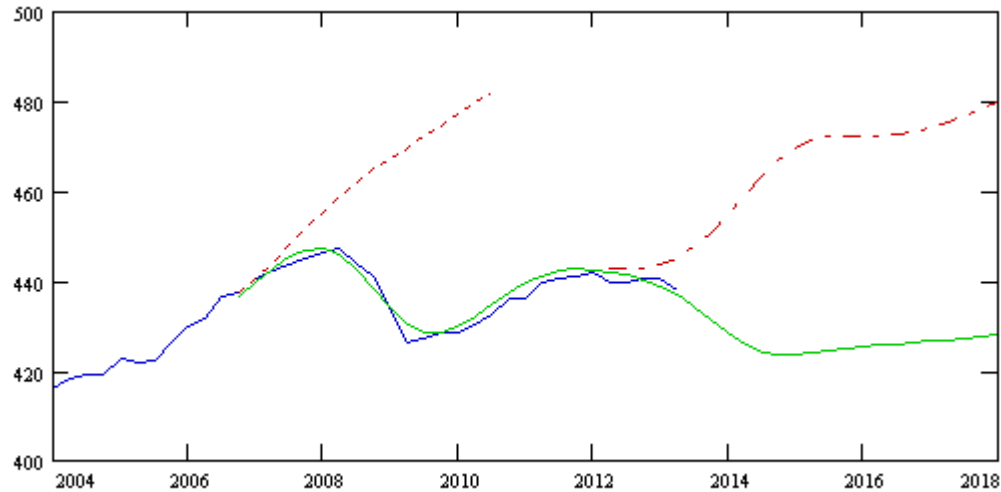
Déficit de la balance commerciale.

- Le déficit produit un PIB "fictif":
  - Il s'agit d'une incitation à consommer.
  - Il ne provient pas d'un investissement physique.
  - le modèle prédit le PIB réel, hors déficit commercial.

**10 M€/trimestre: 800.000 emplois délocalisés  
potentiellement récupérables !**

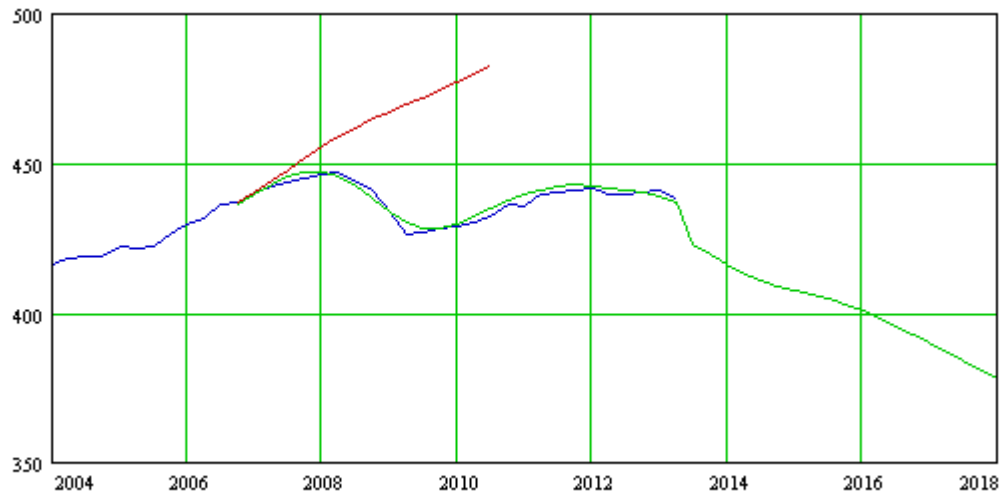


# La rupture de 2010:



- Le modèle prévoit l'évolution de l'économie:
  - Courbes rouges: prévision sans ajustement.
  - Ajustement 2010: désinvestissement de 110 M€.
  - Au-delà, on pourrait espérer la fin de la crise.

# Un quatrième choc attendu: Le remboursement impossible de la dette.



- Un calcul optimiste (sans taux d'intérêt):
  - Le remboursement réduit le PIB disponible.
  - Le calcul est fait avec un hypothèse de 20 M€ par trimestre (soit 22,5 ans de remboursement!).
- Ce remboursement amorcerait une spirale déflationniste.



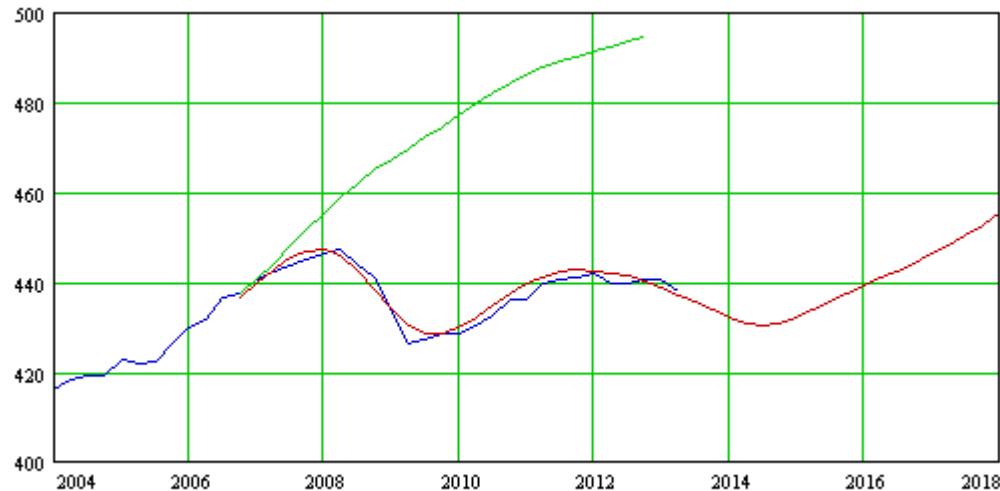
# Comment relancer l'économie?

(après avoir renoncé au pouvoir monétaire)

- Les mesures classiques:
  - La création monétaire:
    - Abandonnée en 1974 par l'abandon des DTS.
  - La dévaluation compétitive:
    - Un protectionnisme universel.
    - Abandonnée lors de l'adoption de l'EURO (1999-2002).
  - Le protectionnisme intelligent:
    - Combattu dès l'origine par l'UE:
      - Le grand marché intérieur,
      - La concurrence libre et non faussée...
      - La libération des mouvements de capitaux.
    - Interdit depuis les derniers traités de l'UE:
      - Le projet de constitution européenne.
      - Le traité de Lisbonne (2007).

## Que faut-il faire?

# Relancer l'investissement:

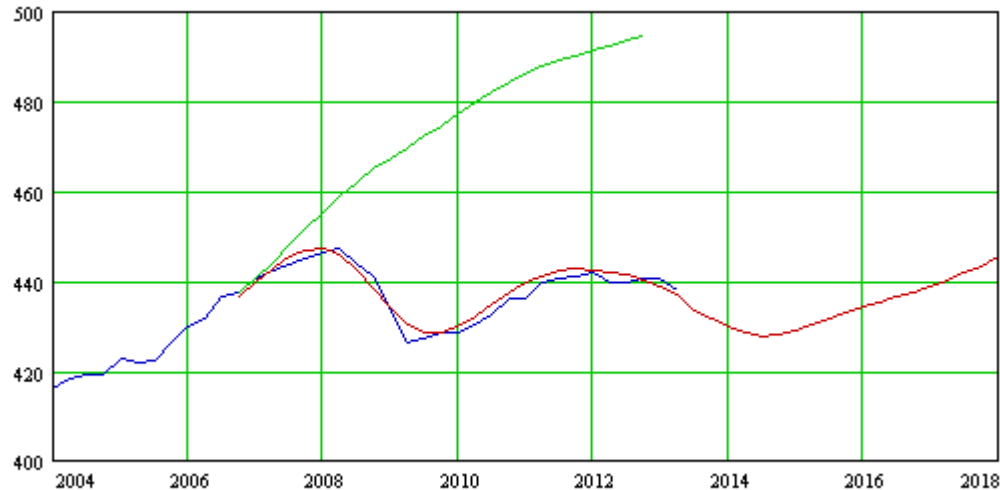


- Passer le taux d'investissement de 20% à 25%.
  - Soit l'augmenter de 22 M€ par trimestre.
  - Par des mesures protectionnistes:
    - En rétablissant des droits de douane,
    - En imposant d'investir en France,

# La proposition du MEDEF:

- Réduire les impôts et charges:
  - Transfert de charges des entreprises vers la TVA.
  - Réduction d'impôts.
  - Apporter ainsi 20 M€ par an au aux investisseurs.
- Un objectif réaliste.
- Des moyens à trouver:
  - Assurer un investissement en France.
  - Ne pas réduire la demande.

# La solution de MEDEF:

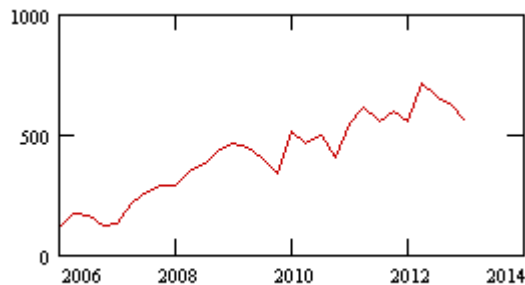


- Une réduction du PIB ( $\approx$  remboursement de la dette) en cas d'importation.
- Mais aussi une opportunité pour délocaliser...

# Estimation des pertes d'emploi:

(En milliers d'emplois perdus)

- Effet du déficit actuel de la balance commerciale:



Depuis 2005 Perte:  
800.000 emplois

- Relation: croissance/emploi:
  - Courbe bleue: 3%
  - Rouge: 1%



# Le rôle du modèle $\Omega$ :

- Prévoir les effets des politiques économiques:
  - A moyen et long terme (de 5 à 20 ans).
- Mettre en évidence les interactions:
  - Toute décision économique crée une réaction en chaîne:
    - Le système conserve la trace de décisions passées sur plus de 15 ans.
    - La croissance peut être modifiée "définitivement" par un choix.
  - Hiérarchiser les moyens:
    - En fonction de leur efficacité,
    - Montrer si des mesures sont équivalentes ou contradictoires.



# Des objectif atteints:

- Modélisation claire de l'économie.
- Evaluation des politiques économiques:
  - Prévision chiffrée de leurs résultat,
  - Chiffrage en perte d'emploi.
- Validation des propositions de Maurice Allais:
  - Protectionnisme intelligent, création monétaire...
- Notation des politiques économiques;
  - Définition de critère « Oméga- Allais ».

Nous prévoyons d'établir ces critères et de les publier trimestriellement.